

RP

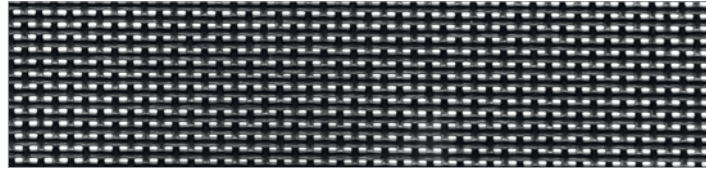
- Rete elastica traspirante.
70% PVC, 30% Poliestere
- Peso: 565 g/m²
- Facilmente pulibile
con panno umido e acqua
con poco sapone neutro.

- *Elastic mesh*
70% PVC, 30% Polyester
- *Weight: 565 g/m²*
- *Easily washable.*
Clean with a damp soapy
cloth.

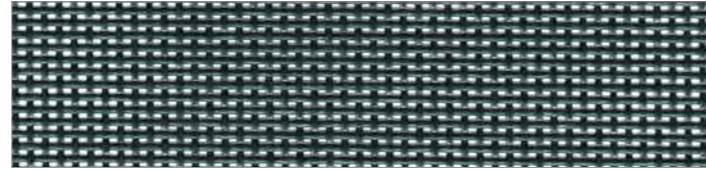
- *Résille élastique respirant*
70% PVC, 30% Polyester
- *Poids: 565 g/m²*
- *Facilement nettoyable*
avec un chiffon humide, de
l'eau et du savon neutre.

- *Netz.*
70% PVC, 30% Polyester
- *Gewicht: 565 g/m²*
- *Leicht zum Reinigen bei*
Verwendung eines feuchten
Lappens und geringfügig
neutraler Seife

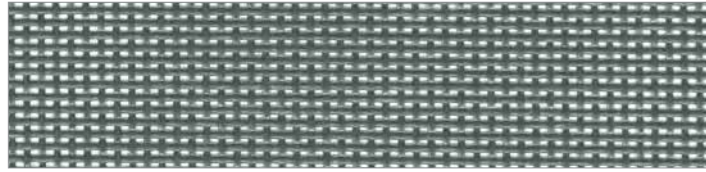
- *Red elastica.*
70% PVC, 30% Poliéster
- *Peso: 565 g/m²*
- *Limpieza con paño*
humedo y jabón neutro.



RP 10



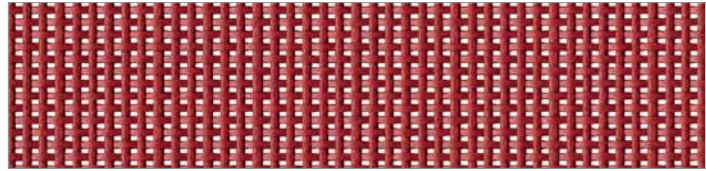
RP 11



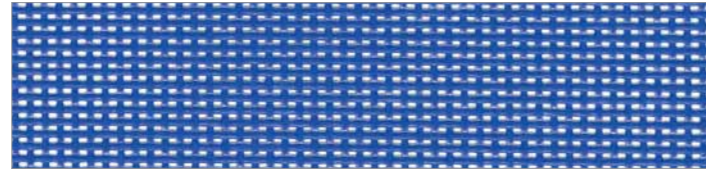
RP 12



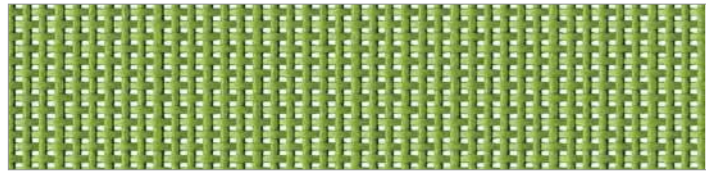
RP 20



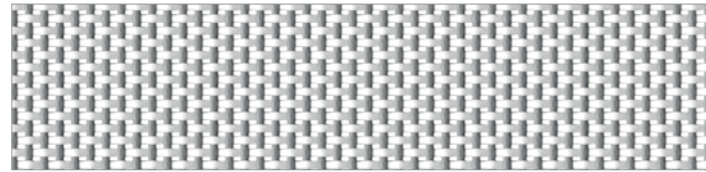
RP 22R



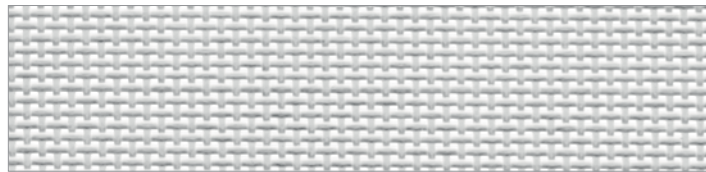
P 16



RP 23R



P 21



RP 15

FABRICS





- 100% Poliestere Oeko-Tex Standard 100 certificato
- Peso 250 g/m²
- Resistenza all'abrasione: 100.000 cicli Martindale EN ISO 12947-2
- Reazione al fuoco: EN 1021 1&2 - BS 5852 CRIB 5 - CLASSE 1 IM
- Solidità colori alla luce: UNI EN ISO 105-B02:6
- Solidità colori allo sfregamento: UNI EN ISO 105x12:4/5

- 100% Polyester Oeko-Tex Standard 100 certified
- Weight: 250 g/m²
- Abrasion resistance: 100.000 cycles Martindale EN ISO 12947-2
- Flammability: EN 1021 1&2 - BS 5852 CRIB 5 - CLASSE 1 IM
- Color fastness to light: UNI EN ISO 105-B02:6
- Color fastness to rubbing: UNI EN ISO 105x12:4/5

- 100% Polyester Oeko-Tex Standard 100 certifié
- Poids: 250 g/m²
- Résistance à l'abrasion: 100.000 tours Martindale EN ISO 12947-2
- Classement au feu: EN 1021 1&2 - BS 5852 CRIB 5 - CLASSE 1 IM
- Solidité à la lumière: UNI EN ISO 105-B02:6
- Solidité au frottement: UNI EN ISO 105x12:4/5

- 100% Polyester Oeko-Tex Standard 100 zertifiziert
- Gewicht: 250 g/m²
- Scheuerfestigkeit: 100.000 Scheuertouren Martindale EN ISO 12947-2
- Feuersicherung: EN 1021 1&2 - BS 5852 CRIB 5 - CLASSE 1 IM
- Lichtechtheit: UNI EN ISO 105-B02:6
- Abreibechtheit: UNI EN ISO 105x12:4/5

- 100% Poliéster Oeko-Tex Standard 100 certificado.
- Peso: 250 g/m²
- Resistencia a la abrasión: 100.000 ciclos Martindale EN ISO 12947-2
- Reacción a fuego: EN 1021 1&2 - BS 5852 CRIB 5 - CLASSE 1 IM
- Solidez de los colores a la luz: UNI EN ISO 105-B02:6
- Solidez de los colores al frote: UNI EN ISO 105x12:4/5



- 100% Xtreme FR®
- Peso: 310 g/m²
- Resistenza all'abrasione: 100.000 cicli Martindale
- Reazione al fuoco: EN 1021 1&2, BS 5852 CRIB 5 UNI 9174 CLASSE 1, NF-P-92-507 M1
- Solidità colori alla luce: EN ISO 105-B02:6
- Solidità colori allo sfregamento: EN ISO 105x12:4 (secco/umido)
- Lavabile a 60° C. Regularmente con aspirapolvere. Strofinare leggermente con panno umido con uso di detergente neutro per tessuti.

- 100% Xtreme FR®
- Weight: 310 g/m²
- Abrasion resistance: 100.000 cycles Martindale
- Flammability: EN 1021 1&2, BS 5852 CRIB 5 UNI 9174 CLASSE 1, NF-P-92-507 M1
- Color fastness to light: EN ISO 105-B02:6
- Color fastness to rubbing: EN ISO 105x12:4 (dry/wet)
- Washable at 60°C. Vacuum clean regularly. Lightly brush with a damp soapy cloth or shampoo using proprietary upholstery shampoo.

- 100% Xtreme FR®
- Poids: 310 g/m²
- Résistance à l'abrasion: 100.000 tours Martindale
- Classement au feu: EN 1021 1&2, BS 5852 CRIB 5 UNI 9174 CLASSE 1, NF-P-92-507 M1
- Solidité à la lumière: EN ISO 105-B02:6
- Solidité au frottement: EN ISO 105x12:4 (sec/mouillé)
- Lavable jusqu'à 60°C. Aspirer régulièrement. Frotter légèrement avec un chiffon humide et d'un produit approprié pour tissus d'ameublement.

- 100% Xtreme FR®
- Gewicht: 310 g/m²
- Scheuerfestigkeit: 100.000 Scheuertouren Martindale
- Feuersicherung: EN 1021 1&2, BS 5852 CRIB 5 UNI 9174 CLASSE 1
- Lichtechtheit: EN ISO 105-B02:6
- Abreibechtheit: EN ISO 105x12:4 (trocken/nass)
- Waschbar bis 60°C. Regelmässig absaugen. Dazu mit einem feuchten Tuch abwischen oder mit einem neutralen Stoffreiniger behandeln.

- 100% Xtreme FR®
- Peso: 310 g/m²
- Resistencia a la abrasión: 100.000 ciclos Martindale
- Reacción a fuego: EN 1021 1&2, BS 5852 CRIB 5 UNI 9174 CLASSE 1
- Solidez de los colores a la luz: EN ISO 105-B02:6
- Solidez de los colores al frote: EN ISO 105x12:4 (seco/húmedo)
- Lavable hasta 60°C. Limpiar con aspiradora frecuentemente. Bien lavar con un paño húmedo o con un champú apropiado para tapicería.



- 100% Poliestere FR
- Peso 400 g/m²
- Resistenza all'abrasione: 50.000 cicli Martindale EN ISO 12947-2
- Reazione al fuoco: EN 1021 1&2, BS 5852 CRIB 5, B1, CLASSE 1, NF D 60013 - M1
- Solidità colori alla luce: UNI EN ISO 105-B02:6
- Solidità colori allo sfregamento: UNI EN ISO 105x12:4/5

- 100% Polyester FR
- Weight: 400 g/m²
- Abrasion resistance: 50.000 cycles Martindale EN ISO 12947-2
- Flammability: EN 1021 1&2, BS 5852 CRIB 5, B1, CLASSE 1, NF D 60013 - M1
- Color fastness to light: UNI EN ISO 105-B02:6
- Color fastness to rubbing: UNI EN ISO 105x12:4/5

- 100% Polyester FR
- Poids: 400 g/m²
- Résistance à l'abrasion: 50.000 tours Martindale EN ISO 12947-2
- Classement au feu: EN 1021 1&2, BS 5852 CRIB 5, B1, CLASSE 1, NF D 60013 - M1
- Solidité à la lumière: UNI EN ISO 105-B02:6
- Solidité au frottement: UNI EN ISO 105x12:4/5

- 100% Polyester FR
- Gewicht: 400 g/m²
- Scheuerfestigkeit: 50.000 Scheuertouren Martindale EN ISO 12947-2
- Feuersicherung: EN 1021 1&2, BS 5852 CRIB 5, B1, CLASSE 1, NF D 60013 - M1
- Lichtechtheit: UNI EN ISO 105-B02:6
- Abreibechtheit: UNI EN ISO 105x12:4/5

- 100% Poliéster FR
- Peso: 400 g/m²
- Resistencia a la abrasión: 50.000 ciclos Martindale EN ISO 12947-2
- Reacción a fuego: EN 1021 1&2, BS 5852 CRIB 5, B1, CLASSE 1, NF D 60013 - M1
- Solidez de los colores a la luz: UNI EN ISO 105-B02:6
- Solidez de los colores al frote: UNI EN ISO 105x12:4/5





- Tessuto STRETCH 100% Poliestere FR Trevira CS
- Peso: 320 g/m²
- Resistenza all'abrasione: 50.000 cicli Martindale UNI EN ISO 12947
- Reazione al fuoco: Classe 1 norma italiana B1 -DIN 4102, BS 5852 CRIB 5, EN 1021 -1&2
- Solidità colori alla luce: UNI EN ISO 105 -B02: 5
- Solidità colori allo sfregamento: EN ISO 105x12: 4 (secco/umido)
- Usare con regolarità l'aspirapolvere senza spazzolare.

- *STRETCH fabric* 100% Polyester FR Trevira CS
- Weight: 320 g/m²
- Abrasion Resistance: 50.000 cycles Martindale UNI EN ISO 12947
- Flammability: 1 Class Italian norm - B1 DIN 4102, BS 5852 CRIB 5, EN 1021 -1&2
- Color fastness to light: UNI EN ISO 105-B02:5
- Color fastness to rubbing: EN ISO 105x12:4 (dry/wet)
- Vacuum clean regularly without brushing.

- *Tissu STRETCH* 100% Polyester FR Trevira CS
- Poids: 320 g/m²
- Résistance à l'abrasion: 50.000 tours Martindale UNI EN ISO 12947
- Classement au feu: Classe 1 norme Italienne B1 - DIN 4102, BS 5852 CRIB 5, EN 1021 -1&2
- Solidité à la lumière: UNI EN ISO 105-B02:5
- Solidité au frottement: EN ISO 105x12:4 (sec/mouillé)
- Aspirer régulièrement sans brosser.

- *Stoff STRETCH* 100% Polyester FR Trevira CS
- Gewicht: 320 g/m²
- Scheuerfestigkeit: 50.000 Scheuertouren Martindale UNI EN ISO 12947
- Feuersicherung: Klasse 1 Ital. Norm B1 - DIN 4102, BS 5852 CRIB 5, EN 1021 -1&2
- Lichtechtheit: UNI EN ISO 105-B02:5
- Abreibeechtheit: EN ISO 105x12:4 (trocken/nass)
- Regelmässig absaugen (ohne Buerste).

- *Texido STRETCH* 100% Poliéster FR Trevira CS
- Peso: 320 g/m²
- Resistencia a la abrasión: 50.000 ciclos Martindale UNI EN ISO 12947
- Reacción a fuego: 1 Clase norma Italiana B1 -DIN 4102, BS 5852 CRIB 5, EN 1021 -1&2
- Solidez de los colores a la luz: UNI EN ISO 105-B02:5
- Solidez de los colores al frote: EN ISO 105x12:4 (seco/húmedo)
- Pasar aspiradora regularmente sin cepillar.



IP 01



IP 05



IP 04



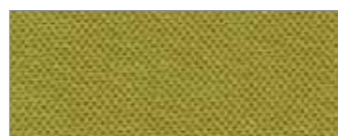
IP 09



IP 02



IP 03



IP 11



IP 08



IP 06



IP 07



IP 10



- 95% Pura Lana, 5% Poliamide. Tessuto Eco-friendly Oeko-Tex 100 certificato
- Peso 450 g/m²
- Resistenza all'abrasione: 200.000 cicli Martindale EN ISO 12947-2
- Reazione al fuoco: EN 1021 1&2, BS 5852, CRIB 5 - UNI 9175 CLASSE 2 IM
- Solidità colori alla luce: EN ISO 105-B02:5
- Solidità colori allo sfregamento: EN ISO 105x12: 4/5 (secco/umido)

- 95% Wool, 5% Polyamide. Eco-friendly Fabric Oeko-Tex 100 certified
- Weight: 450 g/m²
- Abrasion Resistance: 200.000 cycles Martindale EN ISO 12947-2
- Flammability: EN 1021 1&2, BS 5852, CRIB 5 UNI 9175 CLASSE 2 IM
- Color fastness to light: EN ISO 105-B02:5
- Color fastness to rubbing: EN ISO 105x12: 4/5 (dry/wet)

- 95% Laine Vierge, 5% Polyamide. Tissu Eco-friendly Oeko-Tex 100 certifié
- Poids: 450 g/m²
- Résistance à l'abrasion: 200.000 tours Martindale EN ISO 12947-2
- Classement au feu: EN 1021 1&2, BS 5852, CRIB 5 UNI 9175 CLASSE 2 IM
- Solidité à la lumière: EN ISO 105-B02:5
- Solidité au frottement: EN ISO 105x12: 4/5 (sec/mouillé)

- 95% Reine Baumwolle, 5% Polyamide. Bezug Eco-friendly Oeko-Tex 100 zertifiziert
- Gewicht: 450 g/m²
- Scheuerfestigkeit: 200.000 Scheuertouren Martindale EN ISO 12947-2
- Feuersicherung: EN 1021 1&2, BS 5852, CRIB 5 UNI 9175 CLASSE 2 IM
- Lichtechtheit: EN ISO 105-B02:5
- Abreibeechtheit: EN ISO 105x12:4/5 (trocken/nass)

- 95% Pura Lana Virgen, 5% Poliamida. Tejido Eco-friendly Oeko-Tex 100 certificado
- Peso: 450 g/m²
- Resistencia a la abrasión: 2000.000 ciclos Martindale EN ISO 12947-2
- Reacción a fuego: EN 1021 1&2, BS 5852, CRIB 5 UNI 9175 CLASSE 2 IM
- Solidez de los colores a la luz: EN ISO 105-B02:5
- Solidez de los colores al frote: EN ISO 105x12:4/5 (seco/húmedo)



FA 01



FA 02



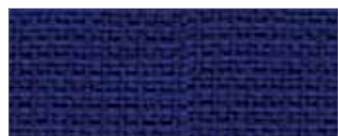
FA 03



FA 04



FA 05



FA 06



FA 07



FA 11



FA 12



FA 08



FA 09



FA 10

RF

- 100% Poliestere
- Peso: 360 g/m²
- Resistenza all'abrasione: 100.000 cicli Martindale UNI EN ISO 12947-2
- Solidità colori alla luce: 5
- Solidità colori allo sfregamento: 4/5
- Aspirare regolarmente. Lavare in acqua tiepida o a secco con percloroetilene. Stirare a bassa temperatura.

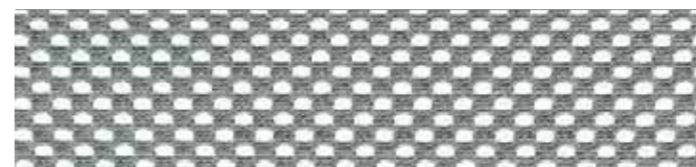
- 100% Polyester
- Weight: 360 g/m²
- Abrasion Resistance: 100.000 cycles Martindale UNI EN ISO 12947-2
- Light fastness: 5
- Fastness to rubbing: 4/5
- Vacuum clean regularly; clean with lukewarm water or dry-clean with perchloroethylene. Low heat iron.

- 100% Polyester
- Poids: 360 g/m²
- Résistance à l'abrasion: 100.000 tours Martindale UNI EN ISO 12947-2
- Solidité à la lumière: 5
- Solidité au frottement: 4/5
- Aspirer régulièrement, nettoyer dans l'eau tiède ou à sec avec perchlorethylène. Repasser à température basse.

- 100% Polyester
- Gewicht: 360 g/m²
- Scheuerfestigkeit: 100.000 Scheuertouren Martindale UNI EN ISO 12947-2
- Lichtechtheit: 5
- Abreibeechtheit: 4/5
- Regelmässig absaugen, leicht abwaschen mit lauwarmem Wasser oder Trockenreinigung mit Perchloroethylene. Buegelbar bei geringer Temperatur.



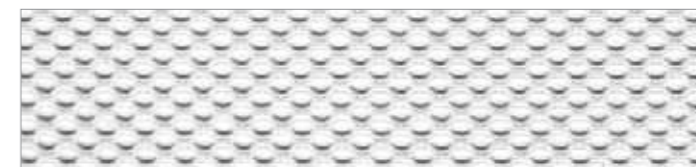
RF 01



RF 02



RF 03



- 100% Poliestere, STRETCH. Tessuto eco-friendly Oeko-Tex 100 certificato. Le tinte sono 100% prive di metalli pesanti. Peso: 318 g/m²
- Resistenza all'abrasione: 70.000 cicli Martindale EN ISO 12947-2
- Reazione al fuoco: EN 1021- 1&2
- Solidità colori alla luce: ISO 105-B02:5
- Solidità colori allo sfregamento: EN ISO 105x12:4/5 (secco/umido)
- Lavabile a mano a 40°C con un ritiro massimo del 5%.

- 100% Polyester, STRETCH. Eco-friendly Fabric Oeko-Tex 100 certified. The dyes are 100% free of heavy metals. Weight: 318 g/m²
- Abrasion Resistance: 70.000 cycles Martindale EN ISO 12947-2
- Flammability: EN 1021- 1&2
- Color fastness to light: ISO 105-B02:5
- Color fastness to rubbing: EN ISO 105x12:4/5 (dry/wet)
- Washable at 40°C by hand; max shrinkage of 5%.

- 100% Polyester, STRETCH. Eco-friendly Oeko-Tex 100 Certifié. Les teintures sont 100% sans métaux lourds . Poids: 318 g/m²
- Résistance à l'abrasion: 70.000 tours Martindale EN ISO 12947-2
- Classement au feu: EN 1021- 1&2
- Solidité à la lumière: ISO 105-B02:5
- Solidité au frottement: EN ISO 105x12: 4/5 (sec/mouillé)
- Lavable en eau 40°C, à la main, avec un rétrécissement max 5%.

- 100% Polyester, STRETCH. Bezug Eco-friendly Oeko-Tex 100 zertifiziert Die Faerbungen sind 100% frei von schweren Metallen. Gewicht: 318 g/m²
- Scheuerfestigkeit: 70.000 Scheuertouren Martindale EN ISO12947-2
- Feuersicherung: EN 1021- 1&2
- Lichtechtheit: ISO 105-B02:5
- Abreibeechtheit: EN ISO 105x12:4/5 (trocken/nass)
- Der stoff ist bei 40°C von hand zu waschen. Maximales einlaufen 5%.



RR 01



RR 02



RR 08



RR 05



RR 07



RR 04